



**DÉ
MONS
TRER
LE
MON
DE**

DÉMONSTRER LE MONDE

Parce qu'il faut bien l'admettre, si nous voulons qu'advienne le changement, sans aucun doute faudra-t-il plonger au cœur de nous-mêmes et aller à la rencontre de nos contradictions, nos parts sombres, nos peurs, nos résistances et nos fragilités.

Alors cette saison, nous levons délicatement le Rideau sur les monstres qui nous habitent, petits et grands. Nous apprenons à les connaître, les reconnaître. Nous les regardons avec humour et franchise. Nous les apprivoisons en douceur et nous les emmenons dans nos fictions et récits de théâtre. Nous les emmenons dans le mouvement.

Cette saison, nous allons à la rencontre de nos monstres.

Cathy Min Jung, directrice

Mai 2024

SAISON 24*25

LA FÊTE D'OUVERTURE

réunit, célèbre, dévoile et donne le pouls de la monstrueuse saison à venir.

BÉTELGEUSE

propulse quatre femmes scientifiques dans l'univers. Leur recherche ? Le micro-métagène de la révolte qui sommeillerait en chacun·e de nous.

LES ENCHANTEMENTS

Les bruits sourds des grands ensembles

déploient des trésors d'inventivité et de créativité pour faire face aux empêchements d'un été dans la cité.

CROIRE AUX FAUVES

implose les frontières entre les mondes et raconte l'inévitable collision entre un ours et une femme.

UNE PROPOSITION SURPRISE

est en cours. Restez à l'écoute.

DANS LA SOLITUDE DES CHAMPS DE COTON

témoigne de toute la complexité des rapports humains lors d'un deal sous tension.

FESTIVAL NOËL AU THÉÂTRE

fait vibrer le théâtre jeunes publics.

LES AVENTURES DE BONHOMME ALBERT

qui s'en met plein les fouilles dans un monde où tout se monnaie, même l'inconcevable.

LABORATOIRE POISON

interroge la représentation et la répression des mouvements de résistance pour redéfinir les contours de notre présent.

OUVERTURE DES HOSTILITÉS

muscle nos imaginaires à penser des alternatives concrètes au système capitaliste.

UN JOUR, J'IRAI (ET CE SERA BIEN)

évoque l'amour, les liens familiaux, la transmission, la maternité, le deuil, l'exil et le lien mère-fille.

BUDDY BODY

joue avec l'imagination pour explorer la résilience des corps qu'on essaie de contraindre.

TRY_LOVE

confie la scène à des adolescent·e·s qui abordent la question de l'amour et ses formes multiples à l'ère de l'hyperconnexion.



© Alice Piemme / AML

FÊTE D'OUVERTURE DE SAISON

14 Sept. – De 13:00 → 02:00

La rue est à vous, le théâtre aussi.

D'ailleurs on l'ouvre et on vous montre tout: la salle, les bureaux, les recoins sombres, le canapé de la médiation, les trésors de la technique. Et au détour d'une porte, les artistes de la saison ont 3 minutes chrono pour vous présenter leur spectacle, chacun·e à leur manière.

Après cette déambulation épique, vous aurez la possibilité de vous restaurer au bar du Patio ou aux stands des commerçant·e·s de l'asbl Quartier du Rideau installé·e·s dans la rue Goffart.

Venez en famille ! Plic ploc dans la journée...

Feutres de couleur, pastels, crayons, colle et ciseaux, dessinez le monstre qui sommeille en vous.

Passez un moment tranquillo-bilou avec la BiblioXL et sa sélection.

Spectateur·rice·s indécis·e·s ? On vous tire les cartes et on vous conseille les spectacles à venir voir.

Passant·e·s, voisin·e·s, curieux·ses, vous avez juste envie de chiller ou de danser ? Musique et ambiance au rendez-vous, comptez sur nous.

DANS LA SOLITUDE DES CHAMPS DE COTON

Bernard-Marie Koltès *
Jean-Michel Van den Eeyden
Création
À partir de 16 ans.
20 Sept. → 04 Oct.



Je ne suis pas là pour donner du plaisir, mais pour combler l'abîme du désir, rappeler le désir, obliger le désir à avoir un nom, le traîner jusqu'à terre, lui donner une forme et un poids, avec la cruauté obligatoire qu'il y a à donner une forme et un poids au désir. Le Dealer

Entre attirance et répulsion, Marc Zinga et Fabrice Adde éprouvent toute la complexité des rapports humains lors d'un deal sous tension.

Un espace sombre et désert. Une ambiance festive au loin. Deux hommes se croisent et entament ce qui pourrait être une conversation banale au détour d'une rue. Cherchent-ils quelque chose ? Est-ce le hasard ou le désir qui nous réunit ?

Tels deux aimants qui s'attirent et se rejettent, le Dealer et le Client nous entraînent au cœur d'une joute verbale acharnée. Ils vont sans cesse se jauger, négocier, se confronter, avec une tension qui ne fera que s'intensifier, jusqu'à ce qu'il ne reste qu'une seule option...

Écrit par Bernard-Marie Koltès, *Dans la solitude des champs de coton* est aujourd'hui mis en scène par Jean-Michel Van den Eeyden qui libère toute la puissance de ce monument théâtral.

RENCONTRE

Je 26.09 après la représentation. Autour de l'écriture de Koltès.

AFTER SCENE

Je 03.10 après la représentation. Avec l'équipe du spectacle.

Texte Bernard-Marie Koltès • Mise en scène Jean-Michel Van den Eeyden • Jeu Fabrice Adde et Marc Zinga • Dramaturgie Isabelle Gyselinx • Scénographie Delphine Coërs • Création sonore Rémon Jr • Création lumière Florentin Crouzet Nico.

Production L'Ancre – Théâtre Royal.

Coproduction Le Rideau, Mars – Mons arts de la scène, Théâtre de Liège, La Coop asbl et Shelter Prod.

Avec le soutien de Taxshelter.be, ING et le Tax Shelter du Gouvernement fédéral belge.

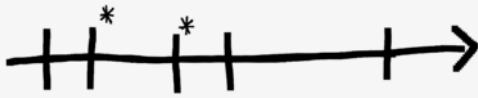
Production déléguée L'Ancre – Théâtre Royal.

M	M	J	V	S
17	18	19	20 20:00	21 19:00
24 20:00	25 20:00	26 19:00	27 20:00	28 19:00
–	–	–	–	–
01 13:30 20:00	02 20:00	03 19:00	04 20:00	05

OUVERTURE DES HOSTILITÉS

CONTRIBUTION THÉÂTRALE À LA DESTRUCTION DU SYSTÈME CAPITALISTE

Marie Devroux ✎
Création
À partir de 16 ans
12 → 23 Nov.
Durée : 1h10
(+ 15' pour un after scene)



* Ici, quelque chose a été tenté qui aurait pu changer la direction de la ligne.

Le monde va mal, tout le monde le sait.

Pourquoi est-ce difficile d'imaginer « autre chose » ?

À quoi ressemblerait cette « autre chose » ?

Comment atteindre cette « autre chose » ?

Un groupe d'acteur·ices se donne une heure pour répondre à ces trois questions.

«L'Humanité court à la Catastrophe». Le dire, c'est répéter ce que tout le monde sait.

Face à ce qui apparaît comme un état de fait, il me prend parfois l'envie très sérieuse de changer le monde.

Mais là, j'ai le vertige : la tâche semble trop complexe, trop difficile. Je ne sais pas par quoi commencer, ni ce que je voudrais construire à la place, ni avec qui, ni même ce que signifie vouloir changer le monde depuis l'Europe...

Tout ceci est trop complexe, trop abstrait. Ma colère se transforme en impuissance.

La Catastrophe a gagné.

Ouvrir les hostilités, c'est ne pas s'avouer vaincu·e·s. À partir d'un travail d'enquête auprès de penseur·euse·s et d'activistes, un petit groupe d'acteur·ices explore au plateau une série d'utopies réalisables et radicales, à grandes échelles, pour muscler nos imaginaires à penser des alternatives concrètes au système capitaliste.

AFTER SCENE

Tous les soirs après la représentation. Avec l'équipe du spectacle.

RENCONTRE

Je 14.11 après la représentation.

Ce spectacle fait partie de la sélection du Festival & Focus Pro ICI BRUXELLES porté par Les Brigriffines, le Théâtre Les Tanneurs, le Théâtre Varia et le Rideau, en collaboration avec Wallonie-Bruxelles Théâtre Danse.

Écriture Collective • Mise en scène Marie Devroux • Avec Aminata Abdoulaye Hama, Leila Chaarani, Ferdinand Despy, Marie Devroux et Sasha Martelli • Collaboration à l'écriture, à la conception et à la recherche Ferdinand Despy • Collaboration à la mise en scène Hanna El Fakir • Assistanat technique Louise d'Ostuni • Dramaturgie Adeline Rosenstein • Création lumière Sybil Cabello • Création sonore Noée Voissart • Création graphique Martyna Zalalyte • Scénographie Louise Siffert • Costume / Régie générale Jérémie Vanoost.

Remerciements Marie Alié, Valentina Azarov, Franck Barat, Jérôme Baschet, Ines Bellaches, Judith Bernard, Mathias Chanon-Varreau, Aline Fares, Bernard Friot, Carla Frick-Cloupet, Thibault Gomez, Violette Gillet, Faïza Hirach, Veronique Leroy, Audrey Mondoloni, Laura Raïm, Philippe Reynaud, Raphael Schneider, Gabriel Sparti, Eric Toussaint, Damien Trapletti, Madeleine Camus, Edith Bertholet, Agnes, Tassos S. Anastassiadis, Nicolas Richen, Pablo Jupin, les membres de Réseau Salarial.

Coproduction Le Rideau, la COOP asbl et Shelter Prod.

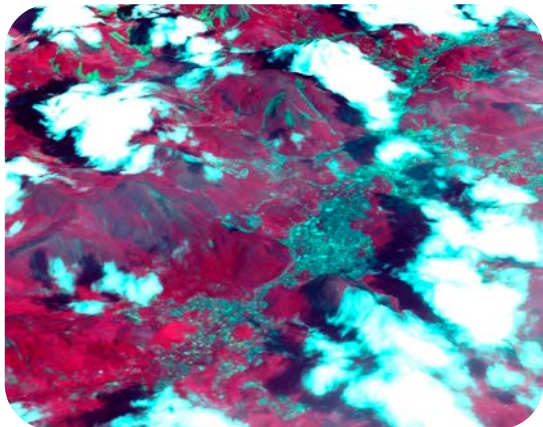
Avec le soutien de Taxshelter.be, ING et le Tax Shelter du Gouvernement fédéral belge, Factory, La Fabrique de Théâtre, Théâtre & Publics, la Chaufferie acte-1, le Varia, les bureaux l'Escaut, le Corridor.

Production déléguée Le Rideau.

M	M	J	V	S
12 20:00	13 20:00	14 19:00	15 20:00	16 19:00
-	-	-	-	-
19 20:00	20 20:00	21 13:30 19:00	22 20:00	23 19:00

BÉTELGEUSE

Marthe Degaille ●
Création
À partir de 14 ans (16 ans en scolaire)
28 Nov. → 06 Déc.
Durée : 1h20



Dans le futur, alors qu'il n'est pas clair si la catastrophe finale s'est produite ou non, des femmes scientifiques étudient la biologie de la révolte.

C'est l'histoire de Bételgeuse, une étoile géante rouge à l'aube de sa mort. Elle peut exploser à tout moment. À tout moment entre maintenant et dans 100.000 ans. Les années lumières faisant, il est même possible qu'elle ait déjà explosé et qu'on ne soit pas encore au courant (ce que tout le monde se demande). C'est l'histoire d'un groupe de scientifiques, coincées depuis des années dans un laboratoire d'expérimentations pluridisciplinaires de révolte in vitro. À force d'observer le micro-méta-gène de la révolte sous tous ses angles, leur désir s'est émoussé. Mais une expérience empathique ratée vient bousculer leur routine et remet leurs existences en branle. Cet ensemble forme *Bételgeuse*, une comédie philosophique de science-fiction, une pièce féministe, un poème théâtral, un hommage aux femmes* qui essaient, à celles qui ratent, à celles qui rêvent et à celles qui ont abandonné.

* Personnes s'identifiant comme femmes

Porté par les excellentes Isabelle Urbain, Josépha Sini, Anaïs Moray et Malika Temoura, *Bételgeuse* confirme la singularité audacieuse de l'écriture de Marthe Degaille qui y ajoute ici un réel talent de mise en scène.

—
LE SOIR 21.02.2024

RENCONTRE

Je 05.12 après la représentation.

Écriture et mise en scène Marthe Degaille ● Interprétation Isabelle Urbain, Josépha Sini, Anaïs Moray, Malika Temoura ● Dramaturgie Olivia Stainier ● Regard chorégraphique Marion Sage ● Préparation physique Garance Maillot ● Création sonore Mélodie Blaison ● Création lumière et régie Gabrielle Guy ● Scénographie et costumes Léa Vayrou ● Co-création et confection costumes Cécile Massou ● Aide construction Andrea Ferreri ● Assistanat à la mise en scène Lisa Kaison et Justine Bialy ● Stagiaire mise en scène Judith Gaillard Hwang ● Catering Loli Warin ● Photo Ichraf Nasri ● Développement, production, diffusion Habemus papam.

Une création portée par Marthe Degaille, hébergée par Habemus papam.

En coproduction avec La Balsamine, Le Rideau, La Coop asbl et Shelter Prod.

Avec le soutien de la Fédération Wallonie-Bruxelles, Voix de Femmes, La Chaufferie-Acte I, Le Corridor, La Bellone, Théâtre & Publics, le CED – Centre des écritures dramatiques de Wallonie-Bruxelles, Belgium's LIBITUM, Le Varia, Taxshelter.be, ING et le Tax Shelter du Gouvernement fédéral belge.

M	M	J	V	S
26	27	28	29	30
–	–	19:00	20:00	19:00
03	04	05	06	07
20:00	20:00	19:00	20:00	–

FESTIVAL NOËL AU THÉÂTRE 24*25

CTEJ
Accueil
De 0 à 100 ans
26 → 30 Déc.



festival
NAT

Le Festival Noël au Théâtre prend ses quartiers à Bruxelles du 26 au 30 décembre 2024 pour sa quarante-deuxième édition!

L'occasion de découvrir en famille plus d'une vingtaine de spectacles jeune public, accessibles à toutes et à tous de 0 à 100 ans! Une cinquantaine de représentations qui se déroulent dans neuf lieux partenaires dont le Rideau.

Le théâtre jeune public vous fait vibrer au rythme d'une programmation ambitieuse et variée mais pas seulement... Au programme également des lectures et des extras.

Amateur·rice·s de théâtre sous toutes ses formes, textes, marionnettes, objets, danse, musique, ... Ce rendez-vous de cinq jours est d'ores et déjà à cocher dans vos agendas! Venez découvrir des propositions théâtrales originales, créatives et audacieuses. Pour tous les goûts et tous les âges.

Programmation complète et infos réservations à retrouver dès le mois d'octobre sur www.ctej.be

- 12 € prix plein pour les spectacles
- 8 € prix plein pour le moins de 17 ans
- 5 € tarif de groupe (min 10 personnes) sur réservation
- Les lieux partenaires adhèrent à l'Article 27.

Production Organisation de la Chambre des Théâtres pour l'Enfance et la Jeunesse (CTEJ).

En partenariat avec le Rideau, le Théâtre National Wallonie-Bruxelles, le Théâtre des Tanneurs, le Petit Théâtre Mercelès, Pierre de Lune au Botanique, le Théâtre La montagne magique, le Centre culturel Jacques Franck, le Théâtre La Balsamine et la Maison des Cultures et de la Cohésion sociale de Molenbeek.

UN JOUR, J'IRAI (ET CE SERA BIEN)

Charlotte Brihier † Lisa Cogniaux
Création
À partir de 14 ans
14 → 24 Janv.
Durée : 01h30



© lulu la landaise

Le peu que je connais, je m'y accroche de toutes mes forces pour que mes moments de vie ne soient plus remplis de ceux qui n'y sont pas, des absents.

Inspirée d'une histoire vraie, *Un jour, j'irai (Et ce sera bien)* évoque l'amour, les liens familiaux, la transmission, la maternité, le deuil, l'exil et le lien mère-fille.

Ça ressemble à quoi une Algérienne? C'est ce que se demande une jeune femme sans cesse renvoyée à «ce visage» sur lequel personne n'arrive à mettre un pays. Consciente qu'elle ressemble trait pour trait à sa mère, elle lui pose une série de questions sur son passé et son enfance d'enfant placée. À travers les souvenirs que lui raconte sa mère, elle reconstruit peu à peu son histoire familiale.

La fille se lance alors à la recherche d'une famille algérienne qu'elle ne connaît pas et dont elle sait très peu de choses. Au travers de son parcours, elle partage ses questionnements, ses doutes, ses peurs mais aussi ses souvenirs d'enfance.

Cinq comédiennes et comédiens se rassemblent pour reconstruire ce récit de vie inspirée d'une histoire vraie et faire coexister le passé et le présent. Dans le but de se questionner sur la place qu'à celui-ci dans notre présent. Quel rapport entretenons-nous avec notre propre histoire? Nous construisons-nous contre, avec, au travers de celle-ci et dans quelles proportions? Jusqu'à quel point sommes-nous maîtres de cela? Dans quelles mesures nos souvenirs sont-ils inconfondables et nous définissent-ils? Comment traverser son histoire familiale pour mieux la dépasser?

AFTER SCENE

JE 16.01 après la représentation. Avec l'équipe du spectacle.

RENCONTRE

JE 23.01 après la représentation. Autour de la thématique du spectacle.

Écriture Charlotte Brihier. Avec Charlotte Brihier, Pauline Daemen, Mattéo Goblet, Lucile Vignolles et Jérôme Vilain • Co-mise en scène Lisa Cogniaux et Charlotte Brihier • Scénographie Irma Morin • Création lumière Jérôme Dejean • Soutien à l'écriture Paul Pourveur • Dramaturgie Agathe Yasmina Meziani, Diana David • Costumes Marie-Zélie Baudouin

Merci à Claudia Maraite, Merida Lopez Varela, Mathilde Mosseray, Zoé Nève, Xavier Lukomski, Haroun Atila, Lucien Elskens, Anton Csaszar, Céline Beutels, Fabian Dorsimont, Cora-Line Lefèvre, Les Riches-Claire, Quai 41, Habemus Papam, la Maison Culturelle d'Ath, Océan Nord.

Un spectacle de Charlotte Brihier.

Coproduction Le Rideau, la Maison de la Culture Famenne-Ardenne, la Coop asbl et Shelter Prod.

Avec le soutien de Taxshelter.be, ING et le Tax Shelter du Gouvernement fédéral belge.

Avec l'aide de la Fédération Wallonie-Bruxelles, Théâtre & Publics, la SACD.

Résidences et soutiens le Marni, le BAMF, la Maison de la Création, Iles ASBL, L'usine, L'Espace Magh.

Production déléguée et diffusion Le Rideau.

M	M	J	V	S
14 20:00	15 20:00	16 13:30 19:00	17 20:00	18 19:00
-	-	-	-	-
21 20:00	22 20:00	23 19:00	24 20:00	25

LES ENCHANTEMENTS

LES BRUITS SOURDS DES GRANDS ENSEMBLES

Clémence Attar ✨
Cathy Min Jung ✨
Cie Billie On Stage
Création
À partir de 16 ans
11 → 22 Fév.



Montage photo © Ronald Beurms

C'est l'histoire d'une belle idée qui se réalise, un récit de jeunes qui créent leurs utopies. C'est un récit qui nous déplace et nous grandit dans la joie et la douceur. Cathy Min Jung

Six jeunes habitants d'une cité urbaine comme il en existe beaucoup en périphérie des grandes villes occidentales, vont se réaliser dans un projet audacieux et déluré.

C'est l'été, une partie de la population est partie en vacances. Pour l'autre, c'est la routine, le béton, la canicule.

Il fait mourant de chaud, il manque d'argent pour rejoindre les territoires qui font rêver, la piscine municipale est fermée. Qu'à cela ne tienne, Mo, Lu, Tratra et puis Maï, So et Cha ne vont pas attendre les bras croisés que le monde se préoccupe de leur sort. Ils et elles vont déployer des trésors d'imagination pour faire de cet été un véritable enchantement, jusqu'à ce que la pluie tombe, pas une pluie grise qui renfrogne et enferme, une pluie douce, attendue, qui libère et offre une issue poétique à tous les empêchements de l'été dans une cité.

RENCONTRE

Je 13.02 après la représentation.

AFTER SCENE

Sa 15.02 après la représentation. Avec l'équipe du spectacle.

Écriture Clémence Attar • Mise en scène Cathy Min Jung • Avec Onour Aydin, Mahi Hadjammar, Anaïs Moray, Adel Namlı, Warda Rammach, Estelle Strypstein • Assistant à la mise en scène Hugo Favier • Créateur sonore Sébastien Fernandez • Scénographie et costumes Ronald Beurms • Création vidéo Allan Beurms • Création lumière Aurélie Perret • Distribution en cours

Une création de la Cie Billie On Stage.

Coproduction le Rideau, L'Ancre, la Coop asbl et Shelter Prod.


Avec le soutien de Taxshelter.be, ING et le Tax Shelter du Gouvernement fédéral belge et de la COCOF.

Production déléguée Le Rideau.

Éditions THEATRALES 2023.

M	M	J	V	S
11	12	13	14	15
20:00	20:00	13:30 19:00	20:00	19:00
-	-	-	-	-
18	19	20	21	22
20:00	20:00	19:00	20:00	19:00

LES AVENTURES DE BONHOMME ALBERT

Layla Nabulsi 
Création
11 → 21 Mars
À partir de 15 ans
(12 ans si animation préalable)
Durée : 01h15



Albert : C'est quoi un honnête ?
L'instifutrice : C'est quelqu'un qui ne vole pas, qui ne ment pas, qui ne triche pas.
Albert : C'est une victime !

Bonhomme Albert est un petit garçon à l'image du monde dans lequel il est né, un monde qui a l'argent pour seule valeur. Dès lors, tout est bon pour en gagner. Pas encore assassin, mais pas très loin ; pas encore mafieux, il s'en faut de peu c'est un malin, un futé, un rusé, qui a très bien compris le sens de la vie d'aujourd'hui.

Le petit n'est pas bouché à l'émeri,
Il sait que chaque chose à un prix
il a donc bien compris
comment s'en mettre plein les fouilles :
il bidouille
pour en mettre plein la vue.
L'argent et comment en faire
n'a aucun secret pour lui.
Venez apprendre avec Albert comment faire des thunes
sans décrocher la lune,
pour faire du pognon, des picailions, du quibus,
du péze, du flouze, de l'oseille
Albert n'a pas son pareil !
Jamais à court d'idées
Il en a à revendre les mois en ombre
à monnayer les mois en ier.
Et en mars, devenez son comparse !

RENCONTRE

Je 13.03 après la représentation.

Écriture et mise en scène Layla Nabulsi • Avec Layla Nabulsi, Catherine Salée, Elise Vandergoten, (...) • Assistante à la mise en scène Elise Vandergoten • Scénographie Ditte Van Brempt • Costumes Emilie Jonnet • Création lumière Chams Madec • Création son Grégor Beck.

Coproduction Les Terres arables, Le Rideau, La Coop asbl et Shelter Prod.
Avec le soutien de Taxshelter.be, ING et le Tax Shelter du Gouvernement fédéral belge.
Production déléguée Le Rideau.

M	M	J	V	S
11 20:00	12 20:00	13 19:00	14 20:00	15 19:00
-	-	-	-	-
18 13:30 20:00	19 20:00	20 19:00	21 20:00	22

BUDDY BODY

Elsa Poisot *
Ecarlate La Compagnie
Création
À partir de 17 ans.
26 Mars → 05 Avr.



© Mélanie Peduzzi

On peut décider de dire autre chose du monde que l'évidence triste, offrir un modèle combatif, même imparfait - évidemment imparfait -, plutôt que de faire un constat délétaire et accablant, aussi acéré soit-il.

Eloge des fins heureuses de Colline Pierré

Un soir il y a 13 ans, Mi a croisé une femme nue au milieu de la foule. Depuis, elle n'est plus la même. La mystérieuse Dj Oracle pourra-t-elle l'aider ?

Buddy Body est une histoire qui s'inspire de témoignages et joue avec l'imagination pour explorer ce que peuvent les corps lorsqu'on essaie de les contraindre dans leur capacité d'agir, de représenter, de faire lien ou tout simplement d'être.

Comment se forment les normes, les chemins de traverses, les résistances, les détournements et les abandons ?

La situation se mesure à l'aune des résistances, à l'impact des avancées et des reculs politiques, culturels et scientifiques. Elle trempe dans le réel. Mon point de départ, c'est la rencontre avec d'autres femmes pour qu'elles m'aident à dessiner une nouvelle cartographie des corps féminins. Mon point de départ, c'est aussi la fiction parce qu'il n'y a rien de tel pour s'émanciper.

RENCONTRE

Je 27.03 après la représentation. Avec l'équipe du spectacle.

Écriture et mise en scène Elsa Poisot • Assistanat à la mise en scène, enregistrement Tara Veyrunes • Dramaturgie Camille Khoury • Performance, jeu Rokia Bamba, Marion Lory, Miriam Youssef • Expertise Nathalie Grandjean, Jacinthe Mazzocchetti, Francine Saillant, Joan Tronto • Librement inspiré des témoignages de Carolyne Digriz Terras, Anaïs Lapel, anonyme • Création plastique, scénographique Emilie Jonet, Ditte Van Brempt • Composition sonore, enregistrement Jean-François Lejeune, Myriam Pruvot, Corinne Ricuort • Chorégraphie Betty Mansion • Création sonore, DJaying Rokia Bamba • Régie générale Tom Waterkeyn • Création lumière Jérôme Dejean • Chargée de production Sonia Boutitie.

Production Ecarlate La Compagnie.

Coproduction Théâtre de la Balsamine, Le Rideau, le Centre Culturel de Huy, La Coop et Shelter Prod. Avec l'aide du service Culture de la Fédération Wallonie-Bruxelles, de la Cocof Culture, du Fonds pour la Recherche Création de l'UCL.

Avec le soutien de La Chaufferie Acte 1, la Compagnie Maps (résidence Enfants admis), la Curieuse Résidence (Voix De Femmes), Taxshelter.be, ING et le Tax Shelter du Gouvernement fédéral belge.

	M	M	J	V	S
	25	26 20:00	27 19:00	28 20:00	29 19:00
	-	-	-	-	-
	01 13:30 20:00	02 20:00	03 19:00	04 20:00	05 19:00

CROIRE AUX FAUVES

Nastassja Martin & Laurence Vielle

Création

À partir de 15 ans.

09 → 12 Avr.

Durée : 1h10



© Marc Ghysels

Moi je reviens de la gueule d'un ours. Le reste ? C'est un mystère.

Le 25 août 2015, en Sibérie, une femme occidentale entre en collision avec un ours qui mange la moitié de son visage.

Cette femme est anthropologue, c'est la première occidentale à vivre avec la communauté tribale des Evènes, dans le Katchmanka.

Avant « l'accident », ils la nomment « matukha », « ourse » en évène.

Et si cette rencontre avec le fauve - qui habitait déjà ses rêves auparavant - était une nécessité profonde, une ouverture à son chemin, porteuse d'un sens fécond pour la suite de son voyage terrestre ?

Et si l'ours et la femme s'étaient rencontrés pour créer un « nous » au-delà de toute interprétation ? Une union nécessaire à l'histoire du monde ? Une possible réponse à la catastrophe mondiale qui nous avale ?

Ce sont les questions qui se posent dans ce récit de renaissance, de métamorphose.

La musique de Vincent Granger en est la tension et le battement insatiable.

La peinture de Marc Feld tisse le lien entre les mondes.

La voix de Laurence Vielle déroule le récit vibrant, anthropologique et chamanique de Nastassja Martin.

RENCONTRE

Je 10.04 après la représentation. Avec l'équipe du spectacle et leurs invité·e·s.

ATELIER D'ÉCRITURE

Sa 12.04 - 15:30 → 17:00.

As-tu déjà rencontré un animal zyeux dans les zyeux ? Un animal habite en toi ? Il te visite ? Tu lui parles de temps en temps ? Tu le rencontres dans tes rêves ?

Nastassja Martin dans *Croire aux fauves* nous raconte la rencontre avec un ours, point de bascule dans sa vie. Un atelier d'écriture pour interroger la vie sauvage en nous. Notre lien à l'animal.

Publics : Ouvert à toutes à partir de 15 ans / 12 participant·e·s

Inscription : Muriel Lejuste / 02 737 16 04 / muriel@lerideau.brussels

Écriture Nastassja Martin • Mise en scène Laurence Vielle • Avec Laurence Vielle (voix), Vincent Granger (musique), Marc Feld (peinture).

Une production stoc! asbl et ACSV - Théâtre du Maraudeur.

Gallimard / Verticales 2019.

M	M	J	V	S
08	09 20:00	10 19:00	11 20:00	12 19:00

LABORATOIRE POISON

Adeline Rosenstein * Une création de Maison Ravage
Reprise
Coprésentation Théâtre Varia ♥ Le Rideau
Représentations au Varia [Rue du Sceptre, 78 - 1050 Bruxelles]
À partir de 14 ans
15 → 19 Avr.
Durée : 3h



© Vincent Arbelet

En quatre épisodes, un passionnant chantier théâtral et documentaire qui plonge dans notre Histoire pour interroger la représentation et la répression de mouvements de résistance.

Il arrive qu'un groupe humain minoritaire refuse de se soumettre à un système qui exerce sur lui une violence répressive. Ce groupe doit alors s'organiser clandestinement: il entre en résistance. Plus tard, l'Histoire fait son tri. Elle déplie ses jugements et couronne ses héros. Pourtant, entre gloire et démythification, le réel chemine avec ses paradoxes. Lutttes internes, soupçons, manœuvres: sans les disqualifier, comment prendre en compte les erreurs qui peuvent entacher le parcours d'un mouvement de résistance ?

Laboratoire Poison traverse plusieurs décennies de notre Histoire récente et nous entraîne en Algérie, au Congo, en Guinée-Bissau, au Cap-Vert ... au cœur des guerres d'indépendance contre les puissances coloniales française, belge et portugaise.

Laboratoire Poison offre une expérience puissante, d'une grande densité ; plus que jamais importante et nécessaire. En multipliant les points de vue pour nous confronter aux failles de notre héritage, *Laboratoire Poison* nous invite à redéfinir, ensemble, les contours de notre présent.

CONFÉRENCE / DÉBAT

Sa 19.04 – 15:00 → 16:30 au Rideau.

BALADE DÉCOLONIALE

Di 13.04 & Sa 19.04 – 14:00 → 16:00

Par le Collectif Mémoire Coloniale et Lutte contre les Discriminations.

Parcours Matonge / durée 2h.

Réservation indispensable: www.lerideau.brussels / 02 737 16 01

Avec Aminata Abdoulaye Hama, Marie Alié, Ady Batista, Habib Ben Tanfous, Marie Devroux, Salim Djaferi, Thomas Durcudoy, Rémi Faure El Bekkari, Titouan Quittot, Adeline Rosenstein, Talu, Christiana Tabaro en alternance avec Jérémie Zagba, Michael Disanka, Djucu Dabo • Conception, écriture et mise en scène Adeline Rosenstein • Assistante à l'écriture, dramaturgie & mise en scène Marie Devroux • Composition sonore Andrea Neumann & Brice Agnès • Espace & Costumes Yvonne Harder • Eclairage Arié Van Egmond assisté de Benoît Serneels • Direction technique Jean-François Philips, Raphael Noel • Régisseur lumière Benoît Serneels • Illustration Marie Alié • Traduction Ady Batista • Documentation Saphia Arezki, Ady Batista • Photographie Annah Schaeffer, Vincent Arbelet, Pierre Gondard • Regards historiques Jean-Michel Chaumont, Saphia Arezki, Denis Leroux, Jean Omasombo Tshonda, Ângela Coutinho • Production, documentation & dramaturgie Hanna El Fakir • Coordination de production Maison Ravage – Edgar Martin • Diffusion et développement Habemus Papam.

ANTIPOISON – Création 2022

Production Maison Ravage, Comédie de Saint-Etienne et La Criée Théâtre National de Marseille.
Coproductions ExtraPôle Provence-Alpes-Côte d'Azur*, Scène nationale Châteauvallon-Liberté, Théâtre national de Nice, Théâtre Dijon Bourgogne CDN.

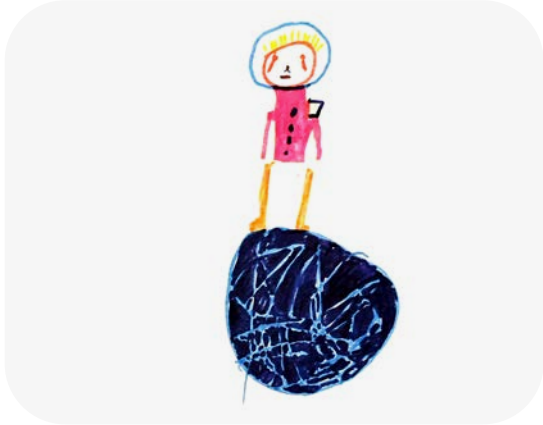
*Plateforme de production soutenue par la Région SUD Provence-Alpes-Côte d'Azur rassemblant le Festival d'Avignon, le Festival de Marseille, le Théâtre National de Nice, le Théâtre national de Marseille La Criée, Les Théâtres, Anthéa, la scène nationale Liberté-Châteauvallon et la Friche la Belle de Mai.

M	M	J	V	S
15 19:00	16 19:00	17 19:00	18 19:00	19 18:00

TRY_LOVE

maïa blondeau ✶ greta fjellman
collective wireless people
Création
Un projet participatif porté sur scène
par des adolescent·e·s

À partir de 13 ans
15 → 17 Mai
Durée : 1h
Coprésentation le Rideau ♥ Théâtre Varia
Représentations au Rideau
[7A Rue Goffart - 1050, Bruxelles]



© collective wireless people

c'est l'heure du #theatretakeover #pouvoiraxados

après son premier spectacle *wireless people*, la collective du même nom, composée de greta fjellman et maïa blondeau, continue d'explorer les rapports au numérique. cette fois-ci, i·els abordent la question de l'amour et ses formes multiples, à l'ère de l'hyperconnexion.

try_love pose un postulat a priori simpliste mais puissant de vulnérabilité et d'audace : et si nous parions sur l'amour ? l'amour et ses ramifications multiples, l'amour comme différentes manières de créer du lien et de faire corps. et si, nous faisons le pari de l'autre et de l'amour comme outil de lutte et moteur d'espoir ?

la collective est un projet qui cherche à déconstruire la binarité du virtuel et du réel, de l'humain et de la robotique comme on interroge la pertinence des genres prédéfinis. loin d'opposer les réalités, les deux complices posent un regard sur ce monde en mutation et tentent d'en capter les nouvelles combinaisons.

qu'est-ce que le réel ? qu'est-ce le virtuel ? comment les deux se croisent dans notre quotidien ? quel est notre rapport à ces intersections ? comment les mobiliser sur scène ?

le binôme a développé une méthode de création poétique hybride, entre l'écriture musicale et l'écriture poétique, basée sur du contenu média, transmise lors des « ateliers d'écriture connectée : poésie & réseaux ». d'ateliers en ateliers, les jeunes ont eu l'espace de questionner - sans jugement, sans âgisme - leurs rapports aux réseaux, par le prisme de l'écriture. ensuite, i·els ont eu les clés de la création de *try_love*, invité·es à s'approprier les différents corps de métiers indispensables à la production d'une pièce. ce dernier spectacle en co-présentation avec Le Rideau est le résultat audacieux d'un travail collectif, le miroir de leurs représentations du monde et des liens à l'heure où tiktok fait partie intégrante de leurs quotidiens.

AFTER SCENE

Tous les soirs après la représentation. Avec l'équipe du spectacle.

écriture, jeu, régie son & lumière, costume et scénographie d'une quinzaine d'adolescent·es (en cours) – de différents milieux, écoles et associations • accompagnement et co-mise en scène greta fjellman • accompagnement et co-mise en scène, création sonore maïa blondeau • coordination des adolescent·e·s gëmi diallo • création lumière (en cours).

Production Le Rideau. Co-production Théâtre Varia.

Soutiens multiples équipes du Rideau et du Varia. Avec le soutien de l'asbl ovni et de l'académie de Saint-Gilles, en partenariat avec des associations de la Commune d'Ixelles (en cours).

Production déléguée Le Rideau.

M	M	J	V	S
13	14	15 19:00	16 20:00	17 19:00

MAELSTRÖM FESTIVAL *19

« DES ÎLES & DES AILES »

Accueil
31 Mai
Durée : 12h



Poésie d'action, slam, musique, danse, spectacles, animations, vidéo, lectures et rencontres... 19^e édition ! L'évènement phare de maelstrÖm re-Evolution, maison d'édition et librairie, créatrice d'actions poétiques, laboratoire artistique et culturel polymorphe.

Du 28 mai au 1er juin 2025, à Etterbeek et Ixelles, ainsi qu'à Bruxelles-Ville et Saint-Gilles, dans les rues, Place Jourdan, aux Parcs Viaduc et Félix Hap, à la Boutique maelstrÖm, à l'atelier Tipi, au Grand Hospice, à la Maison poème et au théâtre Le Rideau...

Décloisonner les pratiques littéraires et artistiques, réduire les frontières entre les artistes et les publics. La poésie doit être faite par tous, et pas par un seul. (Lautréamont).

Au Rideau, le 31 mai, se déroulera le moment fort du fiEstival: La Grande Traversée. Ce voyage des sons et des sens, nous emportera en poésie, slam, musique, danse, vidéo pendant près de 12h !

La 19^e édition du fiEstival est en miroir de la 18^e (2024) et poursuit le Cycle des Chants de la Transition initié en 2020. Elle continue l'exploration des questions multiples liées aux archétypes masculins et féminins, tout en transcendant les catégories, dichotomies, binarités, les genres, les sexualités, l'eau et le feu, les feux et les eaux... « des Îles et des Ailes » se conjugue avec « des Ailes & des Îles » en s'axant plus sur le côté « solaire », les énergies dites masculines, le diurne, le chaud et le sec, ce qui se révèle, l'édification d'une maison commune, la transmutation de la notion de pouvoir, etc. comme un YinYang de l'esprit, du corps et du cœur.

M	M	J	V	S
27	28	29	30	31 ●

PROPOSITION SURPRISE

04 → 07 Juin



@ Arnaud Banier

C'est en cours. Restez à l'écoute...

M	M	J	V	S
03	04 20:00	05 19:00	06 20:00	07 19:00

LE RIDEAU

ET VOUS



HORAIRE DE REPRÉSENTATION

- * 19:00 les jeudis et samedis
- * 20:00 les mardis, mercredis et vendredis
- * 13:30 certains mardis et jeudis

RENCONTRONS-NOUS...

EN AFTER OU AVEC DES INVITÉ·E·S

Après un spectacle, vous êtes plutôt *after scene* ou rencontres ?

Mille combinaisons possibles, vous et nous, les équipes artistiques et vous, vous et vous, vous et nous et les équipes artistiques... Enfin bref, pourvu qu'il y ait rencontre, c'est notre leitmotiv au Rideau.

After scene (au moins) 1 fois par série

Après spectacle, quelques minutes pour échanger avec l'équipe artistique, leur poser vos questions ou écouter ce que les autres ont à dire..

Durée 20'

Rencontre (presque) 1 fois par série

Une soirée d'échange avec des invité·e·s qui ouvrent vers une thématique sociale, politique, historique, scientifique,... dans le cadre accueillant du bar.

Durée 45'

Calendrier disponible sur lerideau.brussels

POUR FAIRE LA FÊTE

Se rencontrer, c'est encore mieux en faisant la fête! Déjà un rendez-vous à noter dans votre agenda.

Sa 14 Sept. > Fête d'ouverture de saison!

La rue est à vous, le théâtre aussi.

D'ailleurs on l'ouvre et on vous montre tout : la salle, les bureaux, les recoins sombres, le canapé de la médiation, les trésors de la technique. Et au détour d'une porte, les artistes de la saison ont 3 minutes chrono pour vous présenter leur spectacle, chacun·e à leur manière.

Après cette déambulation épique, vous aurez la possibilité de vous restaurer au bar du Patio ou aux stands des commerçant·e·s de l'asbl Quartier du Rideau installé·e·s dans la rue Goffart.

Venez en famille!

Plic ploc dans la journée...

Feutres de couleur, pastels, crayons, colle et ciseaux, dessinez le monstre qui sommeille en vous. Passez un moment tranquillou-bilou avec la BiblioXL et sa sélection.

Spectateur·rice·s indécis·e·s ? On vous tire les cartes et on vous conseille les spectacles à venir voir.

Passant·e·s, voisin·e·s, curieux·ses, vous avez juste envie de chiller ou de danser ? Musique et ambiance au rendez-vous, comptez sur nous

De 13:00 → 02:00

Gratuit

... A L'ECOLE

NOUVEAU CETTE SAISON

On élargit le Pay What You Can aux groupes scolaires du secondaire.

Vous êtes enseignant·e·s et vous voulez faire venir des élèves.

► On définit ensemble la date, l'accompagnement et le tarif choisi (3 € / 5 € / 8€)

► Gratuit pour les accompagnant·e·s

► Possibilité de facturer au nombre d'élèves réellement venu·e·s au spectacle.

ET TOUJOURS

► 5 € pour les étudiant·e·s du supérieur

ACCOMPAGNER LES PUBLICS JEUNES, POURQUOI ?

Au Rideau, on a la conviction que le théâtre c'est bien, encore faut-il se donner les moyens d'ouvrir les chakras et activer les antennes, c'est-à-dire :

- outiller des jeunes dans la découverte du théâtre d'aujourd'hui

- susciter la rencontre entre des adolescent·e·s et des artistes-créateur·ice·s

- encourager l'expérience du théâtre

- participer au développement de l'esprit critique

• Introduction en classe

Accueillir une animation dans votre classe menée par un·e artiste et/ou une médiatrice du Rideau, c'est mieux qu'un résumé de spectacle.

Gratuit et modulable / 50' ou 2 x 50'.

• Retour à chaud

Juste après le spectacle, un moment d'échanges avec l'équipe artistique, pour déposer émotions et réflexions.

Gratuit et modulable / 15 à 20'.

• Pass à l'Acte - 15^e édition !

Parcours d'initiation à la création contemporaine destiné à 5 classes de 5^e, 6^e et 7^e secondaire de différentes écoles de Bruxelles, le Pass à l'Acte réunit à nouveau 4 théâtres bruxellois (Le Rideau, Les Tanneurs, Océan Nord, KVS) et LA CENTRALE, centre d'art contemporain de la Ville de Bruxelles.

Au programme :

* Ecole des spectateur·rice·s (4 spectacles)

* Éveil à la création théâtrale (16h d'atelier avec un·e comédien·ne et l'ensemble des classes)

* Espace de rencontres entre les classes participant·e·s (création collective, temps d'échanges,...)

Le Pass à l'Acte est un accompagnement pédagogique complet qui permet aux élèves et aux professeur·e·s de se frotter à la création contemporaine, d'interroger leur statut de spectateur·rice, et de découvrir 5 institutions culturelles bruxelloises.

Inscriptions : avant le 10 Sept. 2023
Dates : de Sept. 2024 à Mai 2025
Horaires à élaborer ensemble
Contact : Laure Nyssen / laure@lerideau.brussels
Ce projet est rendu possible par le soutien de la COCOF et la collaboration d'IThAC.



... EN ATELIER(S)

Des ateliers pour rêver, imaginer, créer et représenter nos récits et nos fictions.

LA JOUË ORATOIRE DU RIDEAU « La J.O. »

4^e Edition

Monstrueusement humain·e

Venez partager vos mots et votre présence.

Le Rideau célèbre toutes les voix.

Avec un accompagnement par un·e artiste pour l'écriture.

Dates du stage : Oct. 2024

Événement public : samedi 26 octobre 2024 – 16:00 → 18:00

Contact : Annabelle Giudice / 02 737 16 02 / annabelle@lerideau.brussels

TRY_LOVE

c'est l'heure du #theatretakeover #pouvoiraxados

Un projet qui se déroule sur la saison avec une quinzaine d'adolescent·es de différents milieux, écoles et associations.

après leur premier spectacle *wireless people*, greta fjellman et maïa blondeau continuent d'explorer notre rapport au numérique. cette fois-ci, i·els abordent la question de l'amour et ses formes multiples, à l'ère de l'hyperconnexion.

ici, le binôme développe une méthode de création poétique hybride, entre écriture musicale et écriture poétique, basée sur du contenu média. d'ateliers en ateliers, les jeunes questionnent leur rapport aux réseaux.

invité·es à s'accaparer les différents corps de métiers indispensables à la production d'une pièce, i·els ont les clés de la création de *try_love*.

le spectacle créé est le résultat audacieux d'un travail commun, le miroir de leur représentation du monde et des liens à l'heure où tik tok fait partie intégrante de leur quotidien.

Périodes des ateliers pendant des congés scolaires francophones : 21 → 25 Oct. 2024 / 24 → 28 Fév. 2025 / 05 → 09 Mai 2025 + répétitions au plateau à déterminer

Événement public : 15 & 17 Mai à 19:00, 16 Mai à 20:00

Contacts : Annabelle Giudice et Laure Nyssen
annabelle@lerideau.brussels

laure@lerideau.brussels / 02 737 16 02

Publics : Jeunes (13-17 ans)

Groupe de 15 participant·e·s / Gratuit

Ce projet est rendu possible par le soutien de la COCOF



OUVERTURE DES HOSTILITÉS

Crée ton kit révolutionnaire.

Dans le prolongement des questions soulevées dans le spectacle, Marie Devroux, Ferdinand Despy et Martyna Zalalyte ont à cœur de vous entendre sur ce qui vous pèse et vous empêche, sur ce qui vous porte et de formuler collectivement des alternatives au monde tel qu'il est.

À partir du spectacle et des réalités de chacun·e, les ateliers amèneront à imaginer ensemble un chemin de lutte au travers du partage de récits et du dessin, sorte de kit à garder sur soi !

Déroulé en 3 temps :

> Faire connaissance : les artistes rencontrent les groupes et présentent le spectacle (1h) : Période

> Faire corps : vous assistez au spectacle : 12 → 23 Nov. en soirée / 21 Nov. aussi à 13h30

> Faire la révolution : les artistes animent 2 ateliers dans vos locaux : confection du kit. Un 3^e atelier réunira les groupes dans un moment convivial et d'exposition des programmes révolutionnaires de chaque groupe.

Dates et horaires à déterminer

Gratuit

Contacts : Annabelle Giudice et Muriel Lejuste
02 737 16 04

muriel@lerideau.brussels

annabelle@lerideau.brussels

LES ENCHANTEMENTS

LES BRUITS SOURDS DES GRANDS ENSEMBLES

Emmène ta daronne. Ramène ton ado.

On en rêve depuis un moment. Une salle composée de familles qui viennent au théâtre ensemble pour s'ouvrir davantage à ce que chacun·e des associations rencontrées vit selon son âge, son style de vie, son point de vue. Deux médiatrices viennent à votre rencontre dans votre association (école des devoirs, assos de parents,...) et proposent un repas offert aux 5 premières familles qui relèvent le défi ! Soirée familiale inédite que vous n'êtes pas prêt·e d'oublier... ou de recommencer.

On est généreuses mais quand même pas si riches alors on limite à 4 repas offerts par famille. Un repas = un bocal Gourmart.

Dates : 11 → 22 Fév. 2025

Réservation uniquement entre 30 Jan. et le 13 Fév. 2025, par mail ou par téléphone :

muriel@lerideau.brussels

annabelle@lerideau.brussels / 02 737 16 04

En précisant qui est qui, preuve à l'appui !

CROIRE AUX FAUVES

Atelier d'écriture animé par Laurence Vielle.

As-tu déjà rencontré un animal zyeux dans les zyeux ? Un animal habite en toi ? Il te visite ? Tu

lui parles de temps en temps ? Tu le rencontres dans tes rêves ?

Nastassja Martin dans *Croire aux fauves* nous raconte la rencontre avec un ours, point de bascule dans sa vie. Un atelier d'écriture pour interroger la vie sauvage en nous. Notre lien à l'animal.

Date et horaire: Sa 12.04 - 15:30 → 17:30

Lieu: Au Rideau

Publics: Ouvert à toutes à partir de 15 ans

Info et inscription: Muriel Lejuste

02 737 16 04 / muriel@lerideau.brussels

... ASSOCIATIONS-NOUS !

Vous faites partie d'une association ou vous en êtes responsable ?

Vous êtes tenté·e·s par un ou plusieurs spectacles ?

Vous avez envie d'organiser une sortie de groupe ?

Ensemble,

organiser votre venue, prévoir un moment de rencontre dans votre association pour faire connaissance, parler du spectacle – un peu mais pas trop, et prendre du temps pour parler du théâtre, de ses rituels, de nos expériences.

Ensemble,

rêver à un atelier qui prépare ou découle du spectacle, trouver des mises en situations ludiques qui favorisent les échanges, organiser une visite du théâtre, en découvrir les recoins et l'histoire, assister à une répétition ouverte. Tout est possible !

Ensemble,

après le spectacle, rencontrer les artistes, assister à une rencontre ou à un *after scene*, prenons rendez-vous pour en parler, aller au-delà, s'en écarter, pour imaginer d'autres occasions de nous retrouver.

BONS PLANS

- 1 représentation en journée > mardi ou jeudi à 13:30
- Les jeudis et samedis, c'est 19:00
- Dès que l'envie vous prend, on vous « bloque » des places, et on affine par la suite

Les questions qui reviennent souvent et qui ne devraient plus vous tracasser :

- Et si des participant·e·s se désistent au dernier moment ?

> Eh bien, venez quand même avec celles et ceux qui sont là.

- Et si l'organisation de l'association ne permet pas de grands projets autour du spectacle ?

> Ce n'est pas grave, nous ferons ce qui est possible. Nous rencontrer sera déjà très bien.

- Est-ce possible de mener un projet avec le Rideau ou d'inviter un·e artiste en dehors de la venue à un spectacle ?

> Evidemment ! Parlons-en.

ET D'AUTRES RENDEZ-VOUS ENCORE...

Le souffle des mots

Une rencontre littéraire avec 2 autrices de la saison 24*25 du Rideau pour explorer le mouvement entre l'écriture et la scène. Une collaboration avec les bibliothécaires Céline Letartre et Anne-So Paris de la Biblio XL qui animeront cette rencontre littéraire.

Avec 2 autrices...

Charlotte Brihier, autrice et co-metteuse en scène de *Un jour, j'irai (Et ce sera bien)*.

Laurence Vielle metteuse en scène et interprète de *Croire aux fauves* de Nastassja Martin (Editions Gallimard Verticales 2019).

Date: Automne 2024, à définir

Lieu: Bibliothèque d'Ixelles – 19 rue Mercelis

Horaires: 18:30 → 20:00

Inscription: Muriel Lejuste / 02 737 16 04

muriel@lerideau.brussels

Gratuit

Les Midis de la Poésie ou simplement « Les Midis »

proposent depuis 76 ans maintenant des conférences littéraires et des lectures performatives de 50 minutes (midi oblige!).

Nomades depuis toujours, ces événements se sont diversifiés depuis quelques années et invitent un public de plus en plus large dans différents lieux culturels de Bruxelles. Parmi ces lieux partenaires, le Rideau !

Date à déterminer

Contact et réservation : www.midisdelaepoesie.be

Les Lundis en coulisse

Une initiative de Silvia Beruffi-Ronelt qui réunit 13 coproducteurs et 4 partenaires. Chaque mois, un·e passeur·euse fait découvrir de nouvelles pièces aux professionnel·le·s et amateur·rice·s de théâtre au travers de lectures impromptues auxquelles se livrent des spectateur·rice·s volontaires. Une expérience captivante.

Le lundi 12 mai 2025, ça se passera au Rideau entre 14:00 et 18:00. Cathy Min Jung (autrice, metteuse en scène, comédienne et directrice du Rideau) sera la passeuse de trois textes issus de La Liseuse, le comité de lecture du Rideau et du Vilar associés.

Une coproduction le Rideau, Le Vilar, le Centre d'études théâtrales de l'UCLouvain, l'Institut des Arts de Diffusion – IAD, ARTS2 – École Supérieure des Arts, KVS, Théâtre La montagne magique, La Roseraie, Le Royal Festival de Spa, la SACD, le Théâtre des Martyrs, le Théâtre National Wallonie-Bruxelles, le Varia.

En partenariat avec le Centre des Écritures Dramatiques Wallonie-Bruxelles, Aires Libres, Mars - Mons arts de la scène, l'INSAS.

RÉSERVATION ET CONTACTS

MÉDIATION

02 737 16 04 (publics adultes) / 02 737 16 02 (publics jeunes)

Muriel Lejuste

Médiation publics adultes
muriel@lerideau.brussels

Laure Nyssen

Médiation publics jeunes
laure@lerideau.brussels

Annabelle Giudice

Médiation publics jeunes
annabelle@lerideau.brussels

COMMUNICATION

02 737 16 05

Laura Ollivier

**Relations médias-presse
et communication non-digitale**
laura@lerideau.brussels

Cathie Bagoris

**Communication digitale/teasers/
captations**
communication@lerideau.brussels

RESERVATIONS

02 737 16 01 (MA → VE et SA de représentation, 14:30 → 18:00)

Ou en ligne via lerideau.brussels




Boryana Todorova et Cyril Clément
reservation@lerideau.brussels

* La billetterie est en vacances du 29 juin au 02 septembre inclus *



© Arnaud Banier

Suivez-nous sur nos réseaux :

 facebook.com/lerideau.brussels
 instagram.com/lerideau.brussels
 vimeo.com/rideaubrussels

lerideau.brussels

NOS PARTENAIRES

Le Rideau est subventionné par la Fédération Wallonie-Bruxelles et reçoit le soutien de la Loterie Nationale. Il bénéficie de l'appui de la Commune d'Ixelles. Et de l'aide de Wallonie-Bruxelles International, de Wallonie-Bruxelles Théâtre/Danse, de la Commission communautaire française de la Région de Bruxelles-Capitale, du Centre des Arts scéniques et des tournées Art et Vie. Il a pour partenaires la RTBF et Le Soir.



LE SOIR

Éditeur responsable :
Cathy Min Jung - Rue Goffart 7a, 1050 Ixelles.

Levons délicatement
le Rideau sur les monstres qui nous habitent.
Apprenons à les connaître, les reconnaître.
Apprivoisons-les et emmenons-les dans
le mouvement.

